

JARDIN MÉMORIAL

ENTRE TERRE ET CIEL

CONFÉRENCE DE PRESSE - AVRIL 2021



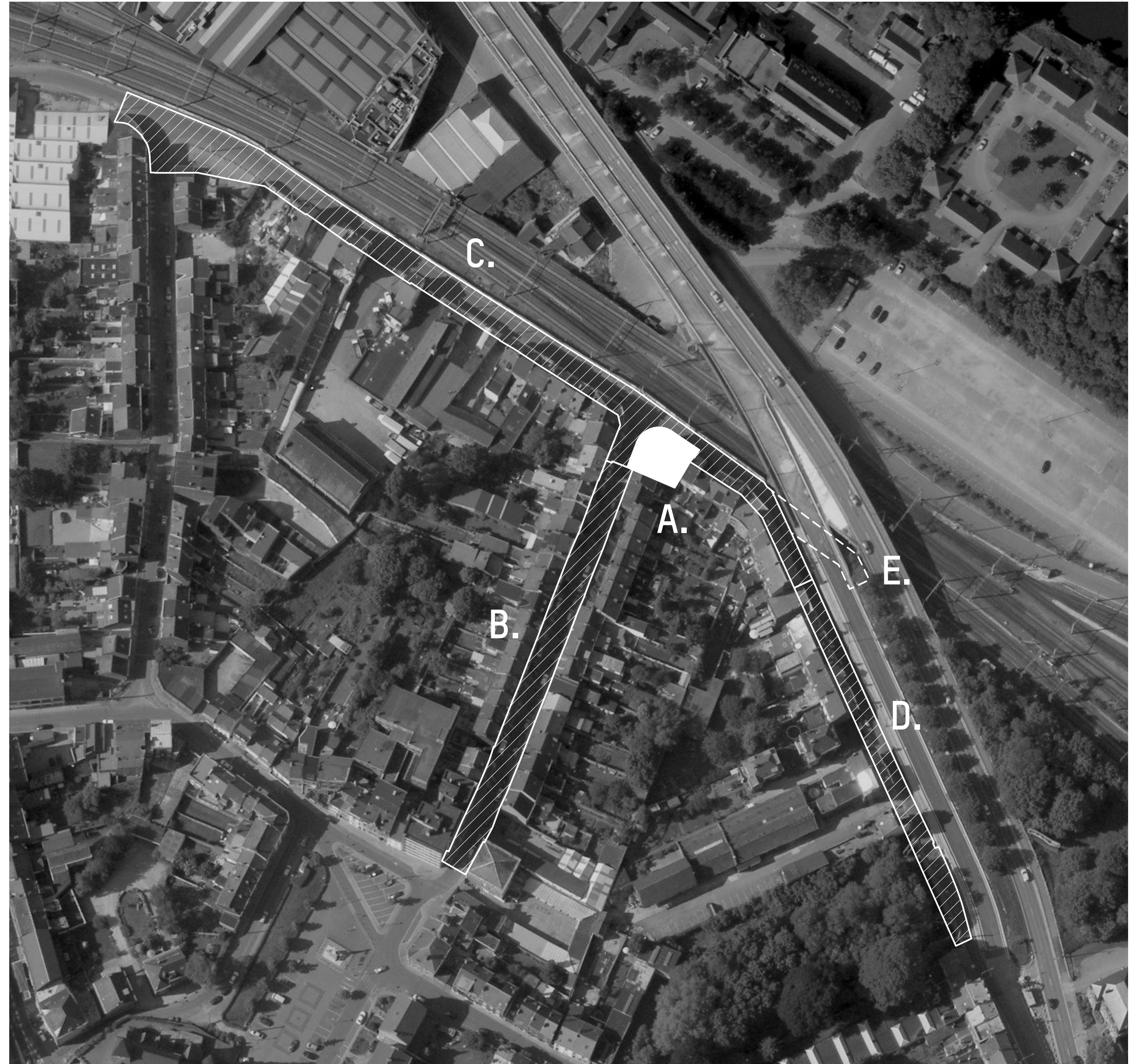


PLAN DE LOCALISATION

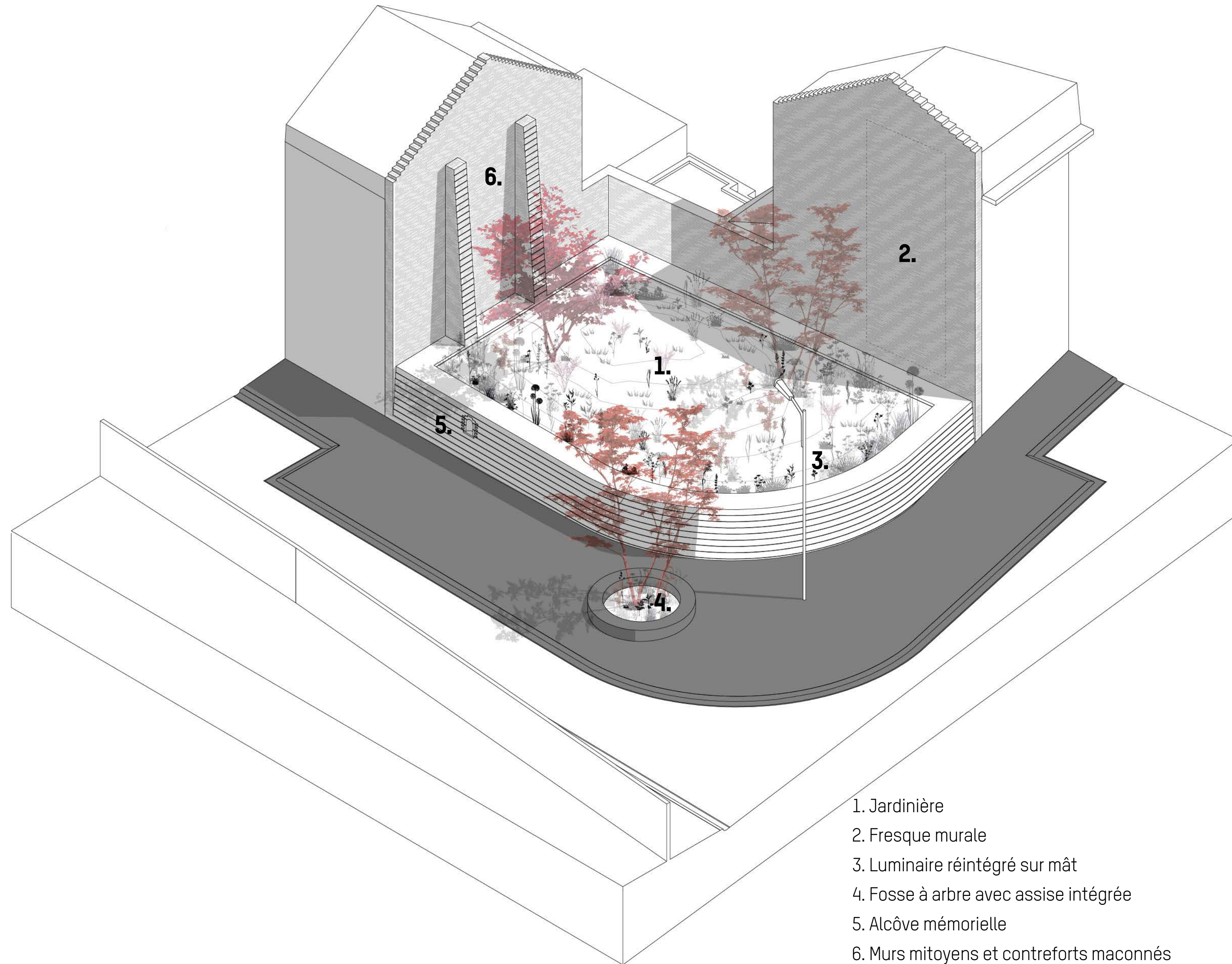


- A. Le Jardin Mémorial
- B. Rue des Damzelles
- C. Avenue de Philippeville - Section Ouest
- D. Avenue de Philippeville - Section Est
- E. L'espace sous-pont

MISE EN CONTEXTE : LE QUARTIER



VUE AXONOMÉTRIQUE



- 1. Jardinière
- 2. Fresque murale
- 3. Luminaire réintégré sur mât
- 4. Fosse à arbre avec assise intégrée
- 5. Alcôve mémorielle
- 6. Murs mitoyens et contreforts maçonnés

PALETTE DE MATÉRIAUX

MAÇONNERIE



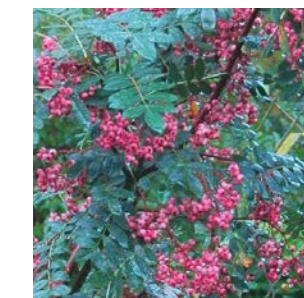
Brique émaillée
blanche
215 x 52 x 70 mm



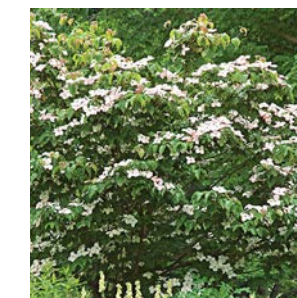
Pavage en terre-
cuite
215 x 52 x 70 mm

PALETTE VÉGÉTALE

ARBUSTES



Sorbier des oiseleurs
Sorbus hupenensis



Cornouiller du Japon
Cornus kousa
'Satomi'



Noisetier de sorcière
Hamamelis (x)
itermedia 'Ruby
Glow'



VIVACES



Géranium
à feuille de crêpe
Geranium renardii



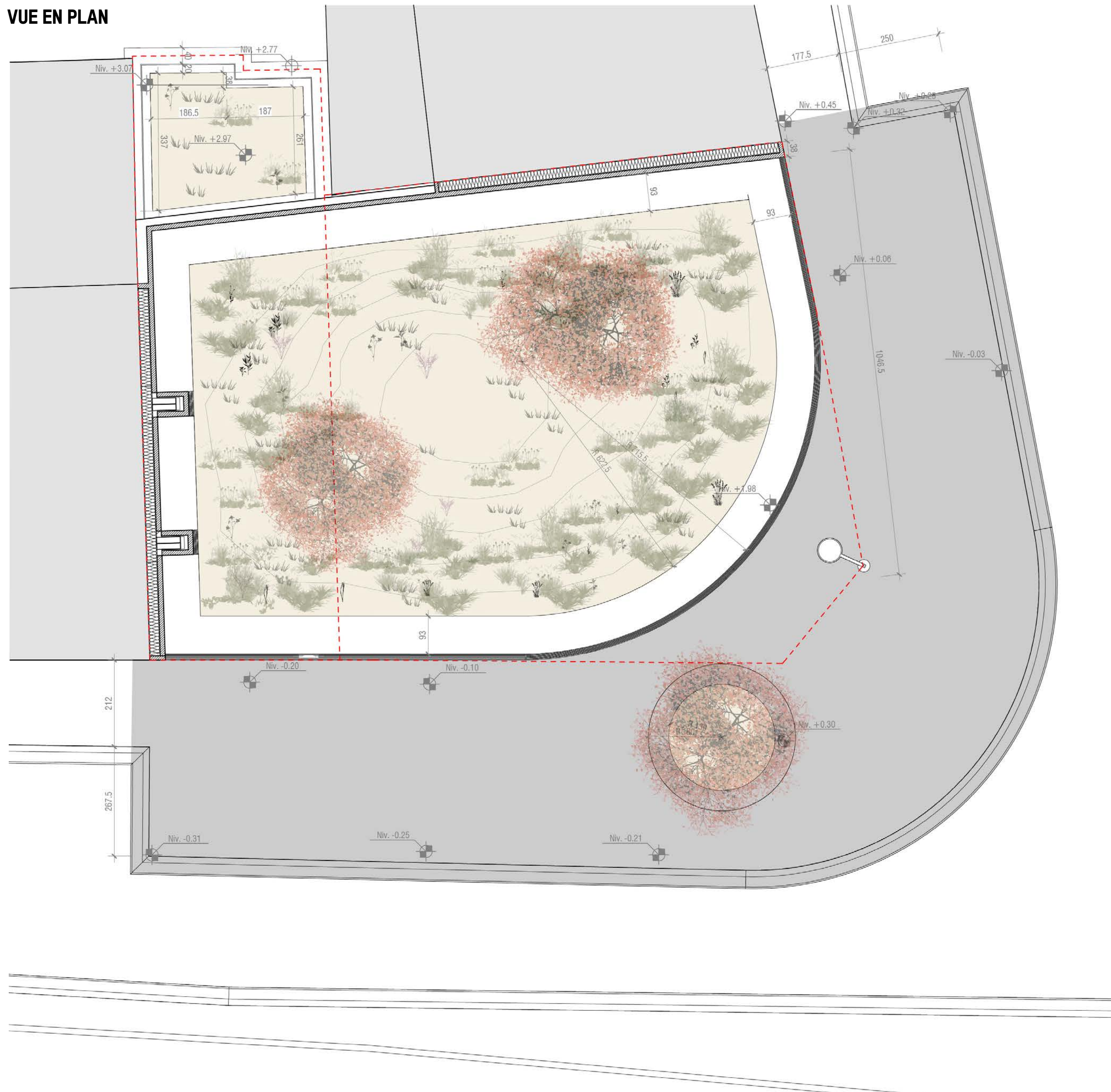
Liriope muscari
Liriope muscari
'Monroe White'



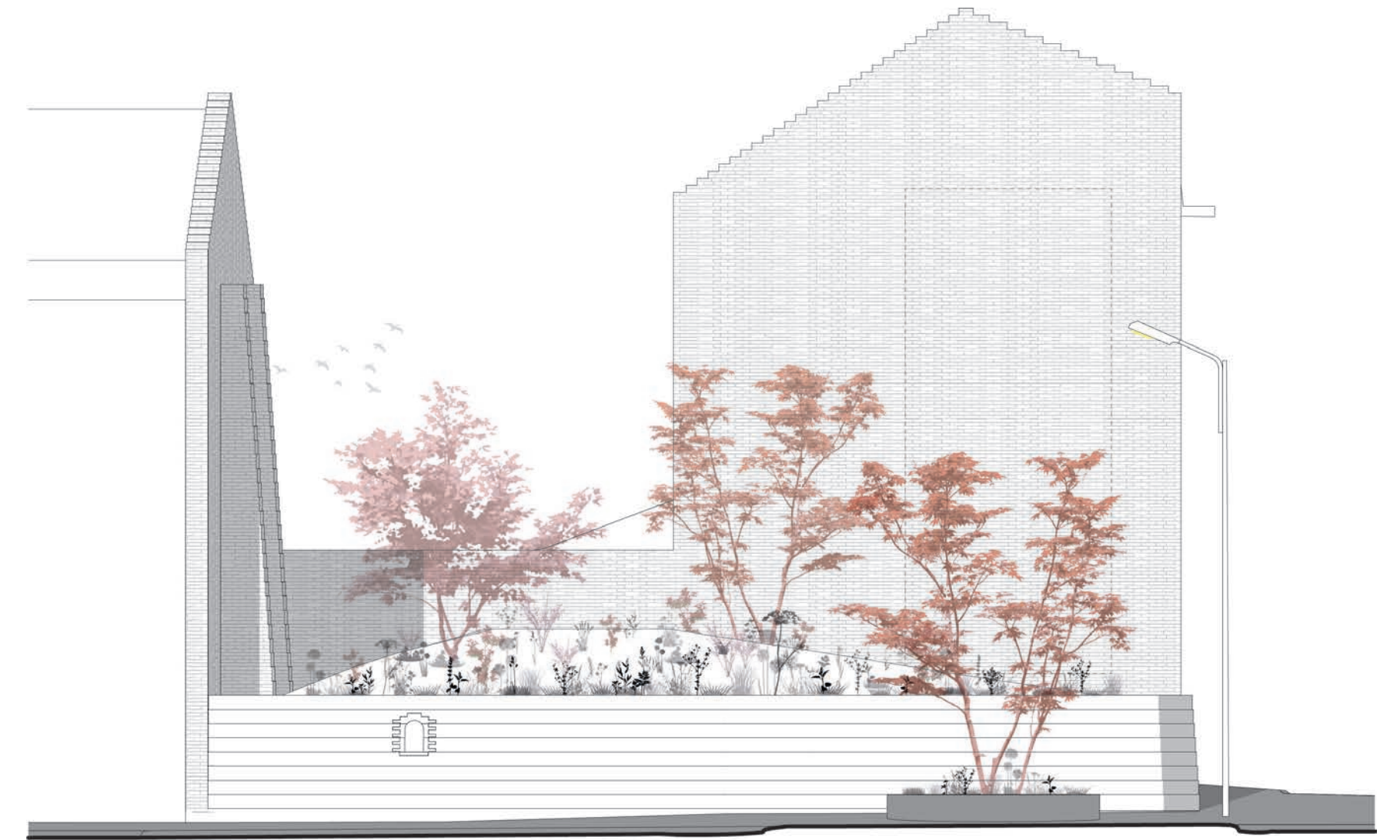
Hellebore de Corse
Helleborus
argutifolius



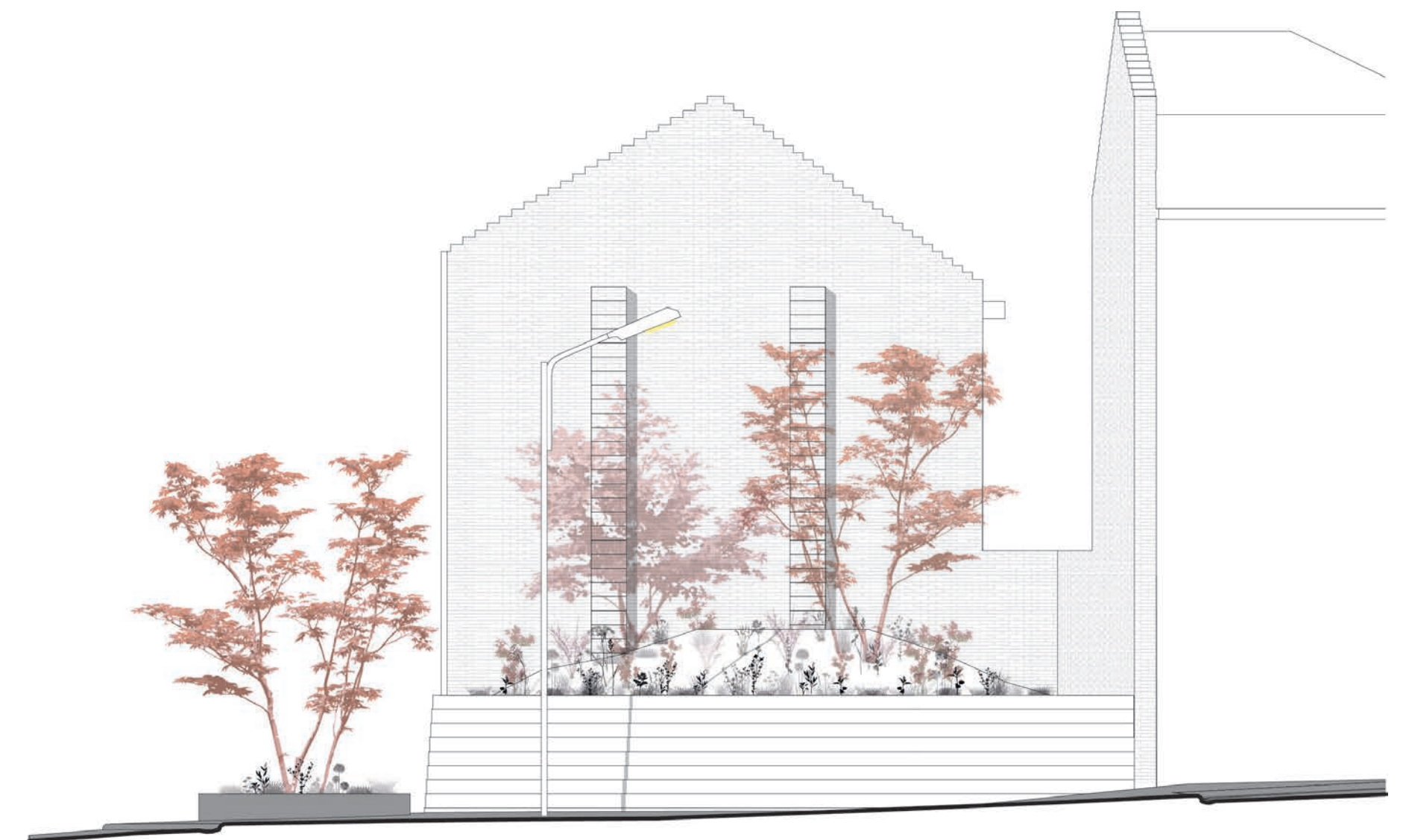
VUE EN PLAN



ÉLÉVATION SUD



ÉLÉVATION EST





L'ALCÔVE

Une alcôve sera intégrée dans le mur de soutènement en brique. Elle permettra de renforcer la vocation mémorielle du lieu.

LE MÂT ET LUMINAIRES

Le luminaire existant sera réintégré sur un nouveau mât. Un éclairage spécifique pourra également mettre en lumière la fresque murale.

LA FRESQUE MURALE

L'image existante, ancrée dans la conscience collective des habitants de Charleroi, sera réinterprétée et réintégrée sur l'un des murs mitoyens en brique émaillée. La conception de cette fresque pourra être confiée à un plasticien dans les phases ultérieures du projet.



JARDIN MÉMORIAL
ENTRE TERRE ET CIEL

Conférence de presse
Avril 2021

Documents téléchargeables sur :
www.charleroi-bouwmeester.be